



afx2daw

GETTING STARTED

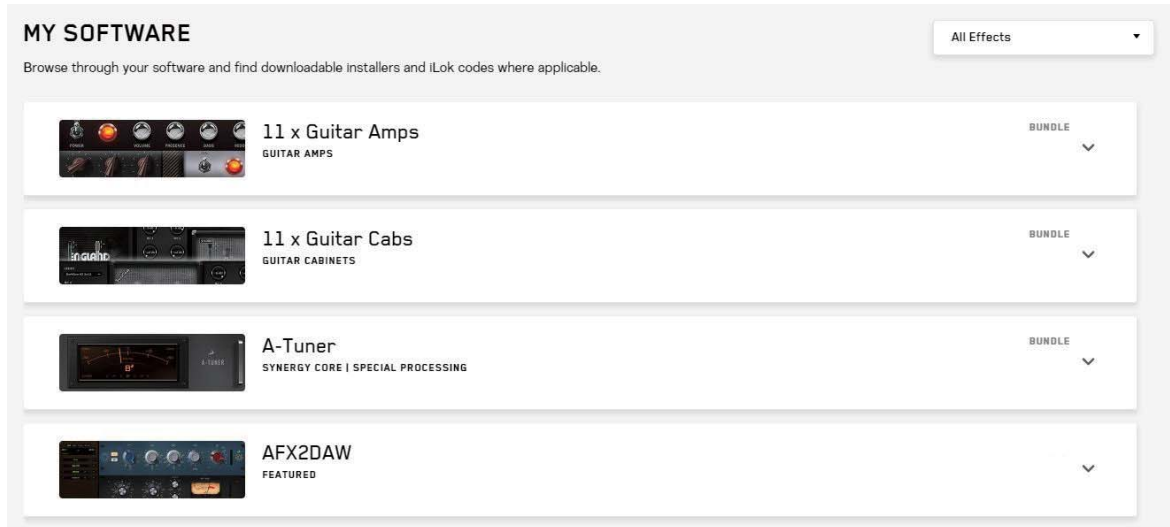
快速指南

感谢您选择羚羊音频产品！

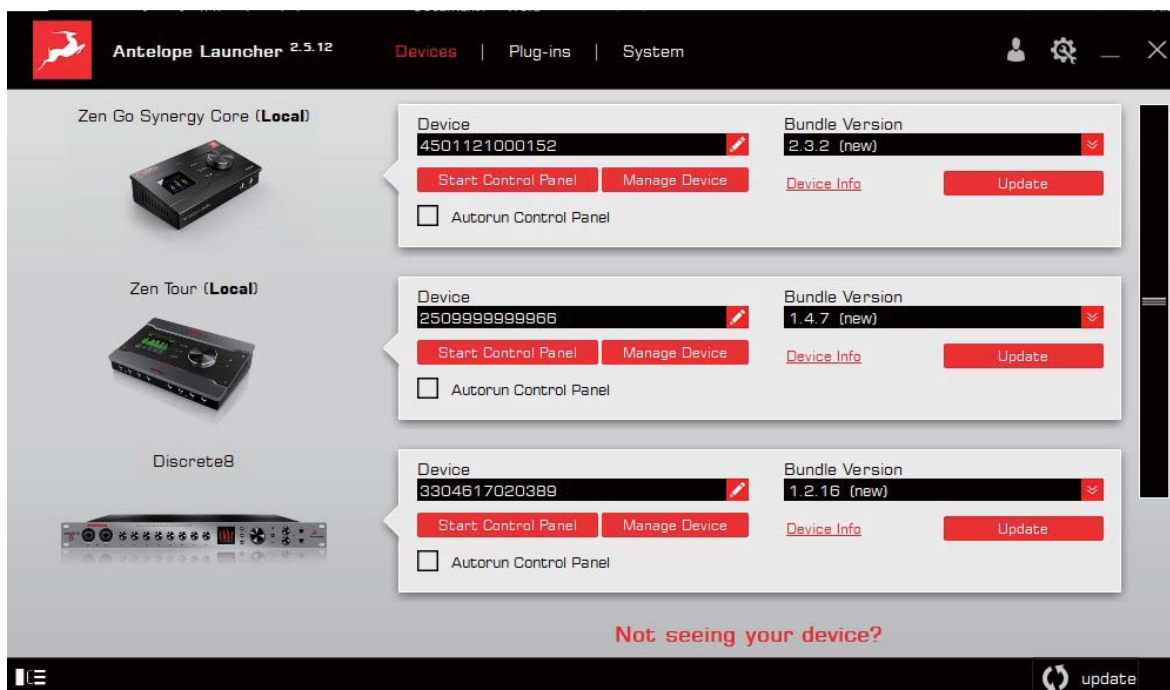
本快速使用指南将帮助您将 afx2daw 功能分配到您的羚羊音频接口，并指导您完成该插件的安装。请注意，成功激活产品需要您的电脑连接到互联网。

第 1 步：将该功能分配到您的羚羊音频接口

访问 <http://www.antelopeaudio.com> 并登录您的羚羊账户。当您从我们的软件商店购买了 afx2daw 后，该插件会出现在您账户页面的 **My Software** 窗口当中。



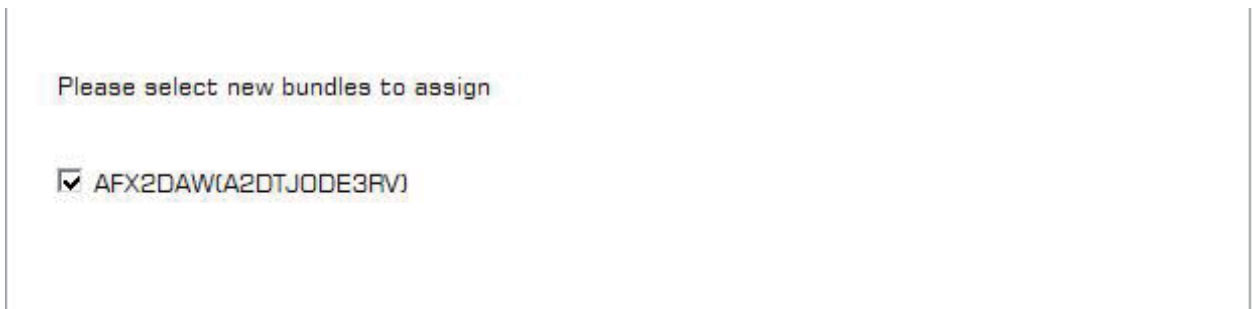
要将 afx2daw 功能分配到您的音频接口，请打开 Antelope Launcher。选择您希望使用该功能的音频接口，点击其右侧的 **Manage Device**。请注意，该音频接口需已完成激活。



在弹出的 **Antelope Management Wizard** 窗口中，选中 **Activate device or assign features**，然后点击 **Continue**。



接下来的页面中，请在 **afx2daw** 插件前将它打勾选中，然后点击 **Continue**。

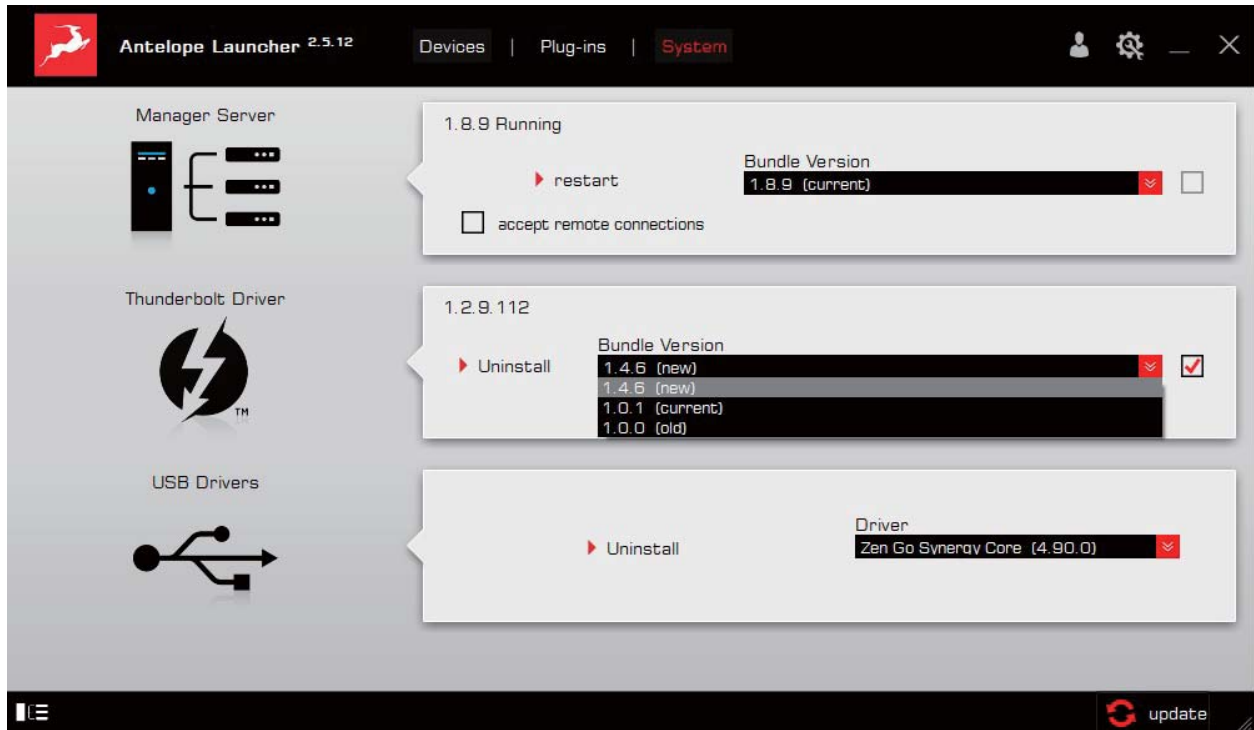


这样，**afx2daw** 功能就成功的分配到了您的音频接口。请注意，该功能在同一时间只能分配给一台音频接口。

第 2 步：更新 Thunderbolt 或 USB 驱动程序

该步骤用于确保您正在使用适于您操作系统的最新版本的驱动程序。在 **Antelope Launcher** 中选择 **System** 页面。在 **Thunderbolt Driver (Windows)** 或 **Unified Driver (Mac)** 右侧的 **Bundle Version** 下拉列表中，先择最新版本。

然后在最右侧的方框中打勾选中，并点击右下角叫的 Update。接下来请等待安装完成。

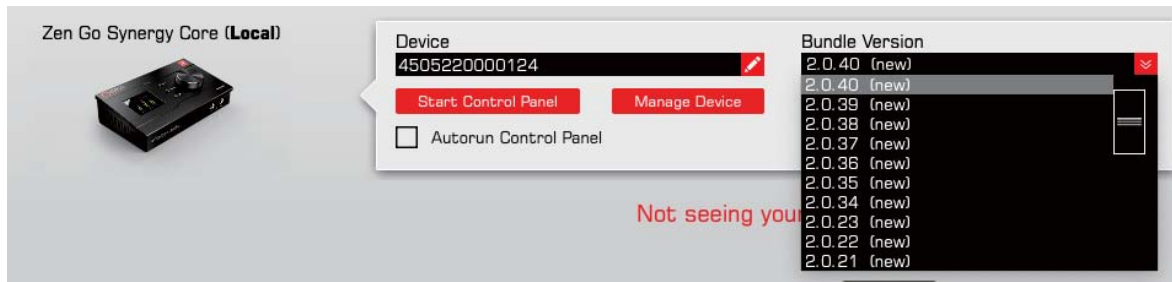


如果在驱动程序的安装过程中遇到困难，您也可以点击下方的按钮，找到您设备的下载页面，手动下载相关驱动程序并完成安装。

下载驱动程序

第 3 步：软件更新

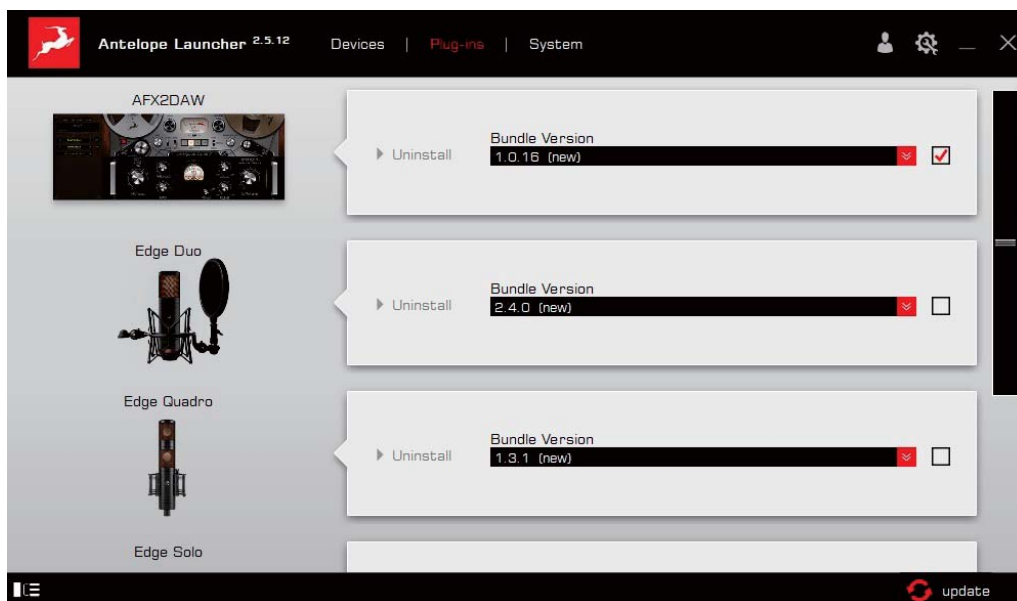
在使用 afx2daw 之前，请务必确保您的音频接口运行的是最新版本的固件和控制面板。为此，请在 Antelope Launcher 的 Devices 页面中，将您的设备更新到最新版本。首先，在设备右侧的 Bundle Version 下拉列表中选择最新版本。



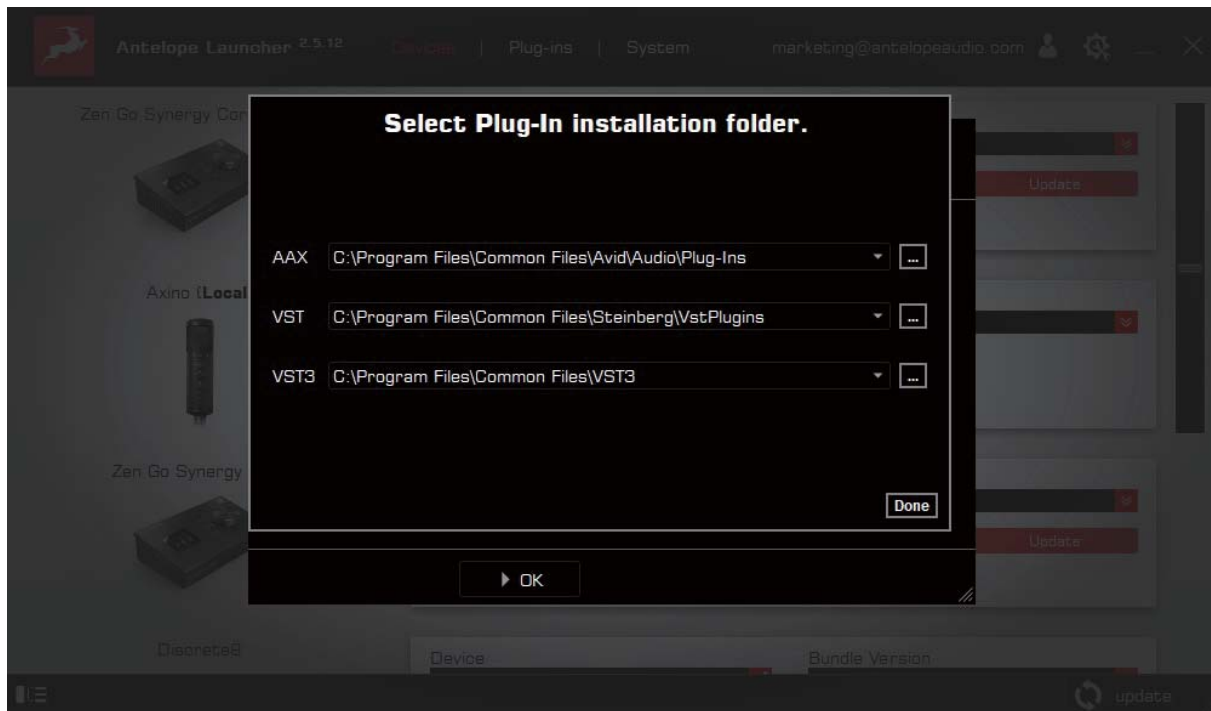
然后点击 update 并按照屏幕上的说明进行操作。安装成功后，设备将重新启动，这表明该音频接口已加载了最新版本的固件、驱动和控制面板，已经能够正常运行。

第 4 步：安装 afx2daw 插件

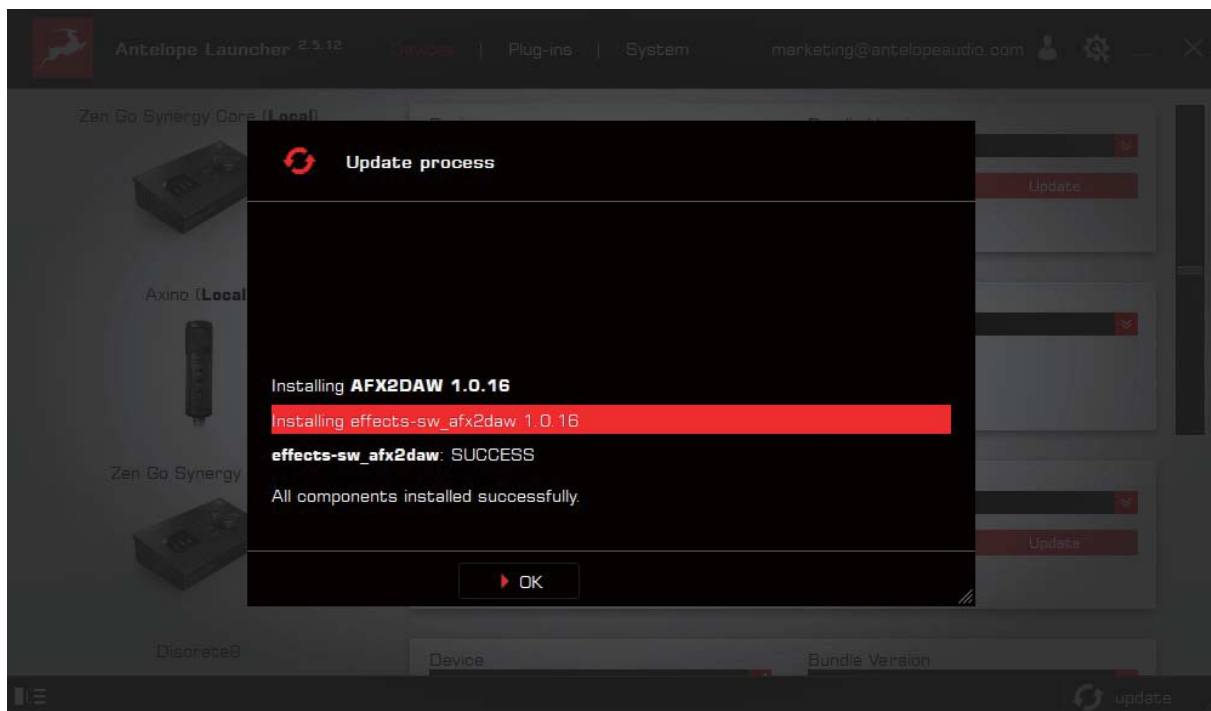
在成功更新了设备之后，请打开 **Plug-ins** 页面。在 afx2daw 插件的 Bundle Version 中选择最新版本，在其右侧的方框中打勾选中后，点击右下角的 update。



如下图所示，您可以选择 afx2daw 插件格式的安装位置。通常建议安装在默认位置即可，除非您有意将插件保存在其他特殊位置。



等待安装完成，然后点击 ok



安装完成后，该插件应该就会出现在您 DAW 的插件列表当中。如果您找不到 afx2daw，请在 DAW 中重新扫描插件。如果您不确定应该如何重新扫描，请参阅您的 DAW 用户手册。

需要帮助？

请访问羚羊[客户支持](#)页面，选择您的设备并找到所需的信息。

您也可以扫描下方二维码，添加我们的微信技术支持。

