

快速指南

感谢您选择羚羊音频产品！

本快速使用指南将指导您激活 Zen Go Synergy Core 音频接口，并下载安装所有相关软件。要激活您的设备，请务必按照以下说明进行操作。请注意，成功激活产品需要您的电脑连接到互联网。

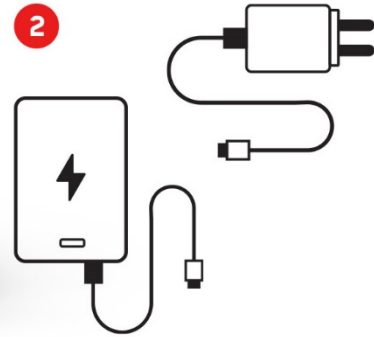
[点击观看视频教程，了解有关整个激活、安装过程的说明](#)

第 1 步：准备

使用附带 USB 线缆将音频接口连接到您的 Windows 或 Mac 电脑。



Main USB-C power and data port. Connect to your computer.



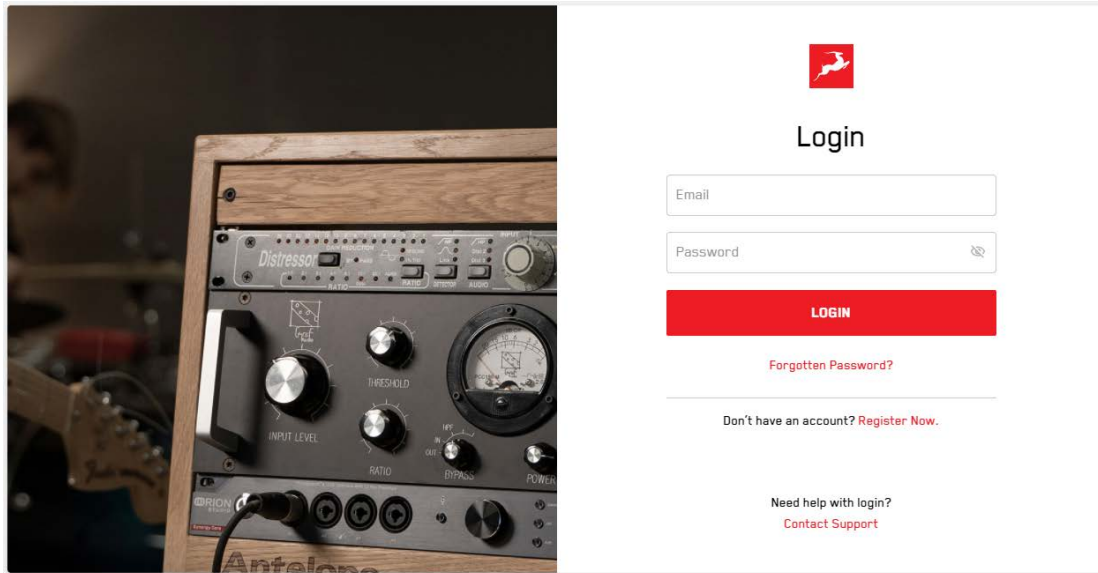
Additional USB-C power port. Connect to power bank or phone charger.

提示：

- Zen Go Synergy Core 是一款 USB-C 总线供电的音频接口。因此，它需要电脑的 USB 端口能够稳定、足额供电。我们推荐将该设备连接到 USB 3.0、USB3.1 或 USB-C 端口。对于台式机来说，这些端口通常位于电脑机箱的背面。而机箱正面的辅助 USB 端口可能会由于供电不足而导致设备出现杂音，并造成性能下降等问题。
- USB 2.0 端口仍可作为数据端口使用，但无法足额供电。该设备至少需要 700 mA 的电流 – 这意味着标准 USB 2.0 端口的 500 mA 电流无法维持设备的正常运行。供电不足可能导致设备无法启动，或者使设备出现杂音、性能下降等问题。此时，建议您将设备连接到其他适用的 USB 端口或使用有源的 USB Hub。当然，您也可以通过设备的辅助 USB-C 端口连接外部电源来使用。

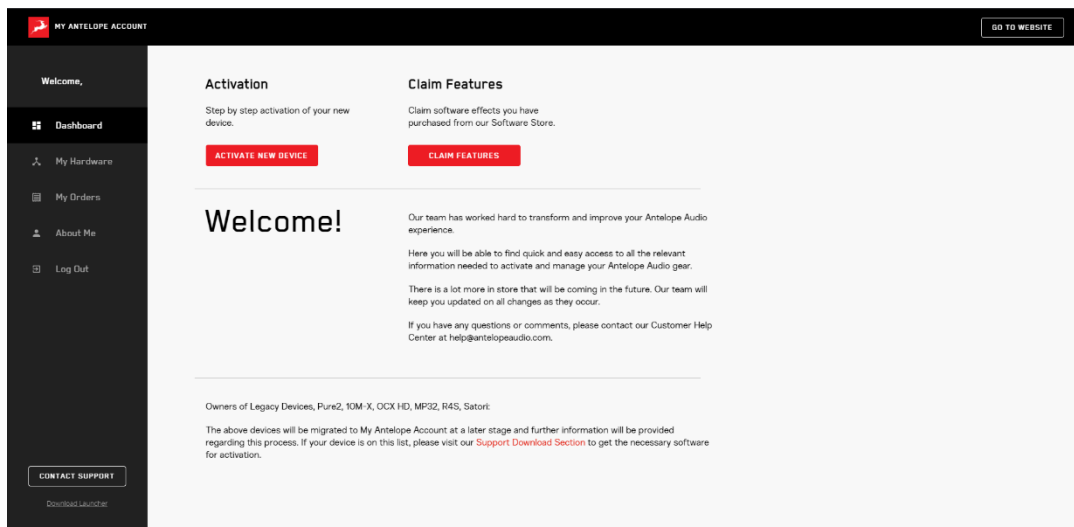
第 2 步：登录/注册您的羚羊音频账号

请访问羚羊音频官网 <http://www.antelopeaudio.com> 并登录您的羚羊账号。如果您还没有自己的羚羊音频账号，请[点击这里](#)进行注册。

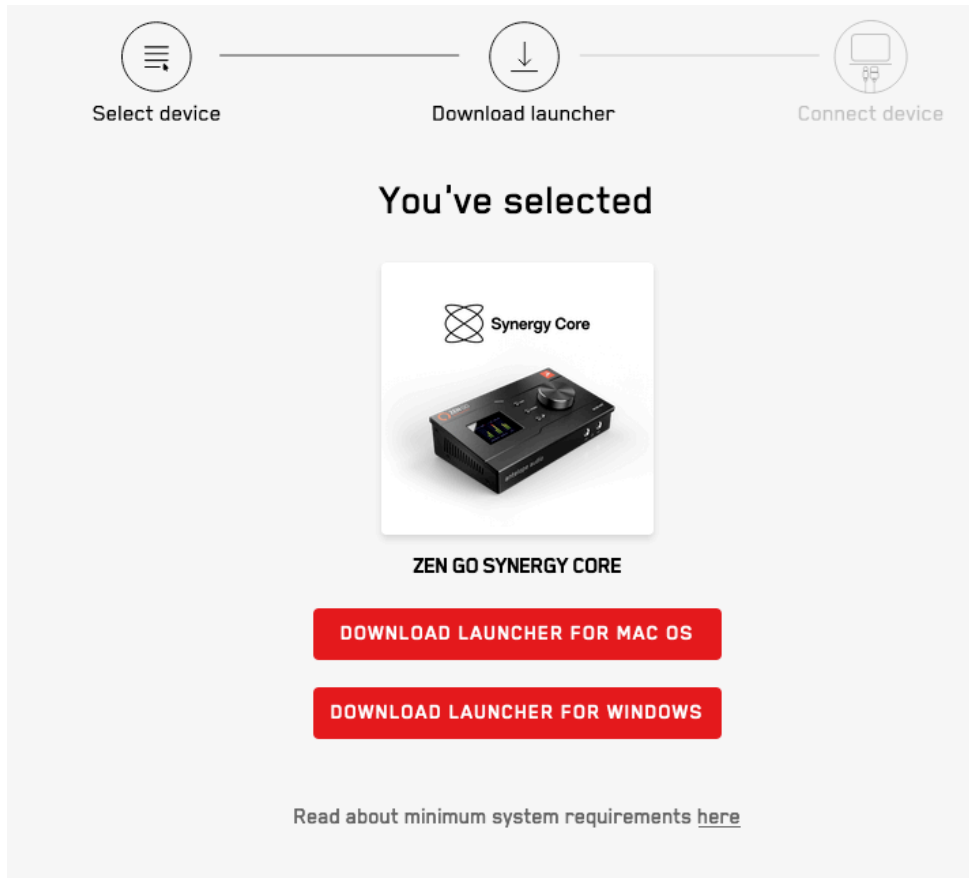


第 3 步：激活你的音频接口

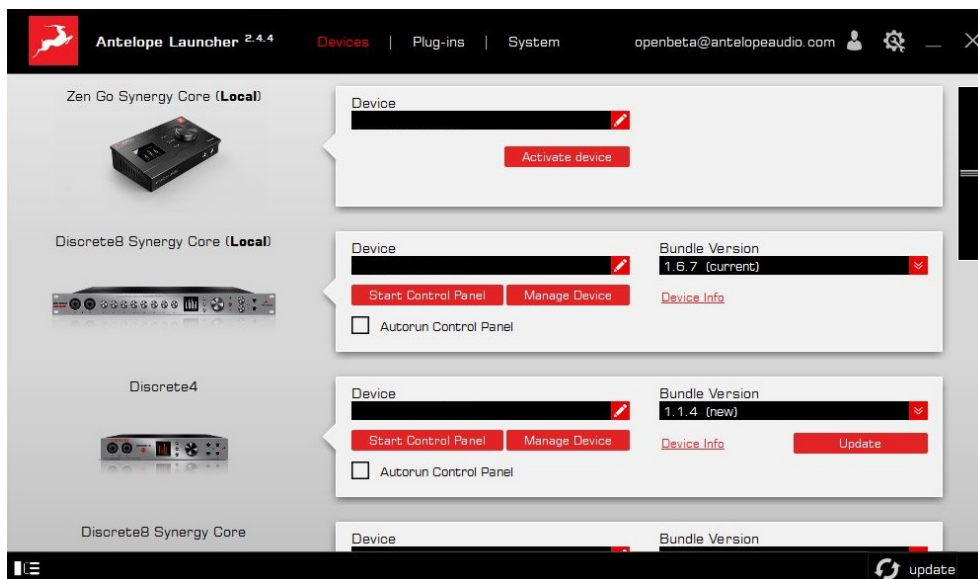
登录后，打开 My Account，然后在 Dashboard 中点击 Activate New Device。



从列表中选择 Zen Go Synergy Core，然后下载适用于 Windows 或 Mac 的 Antelope Launcher。

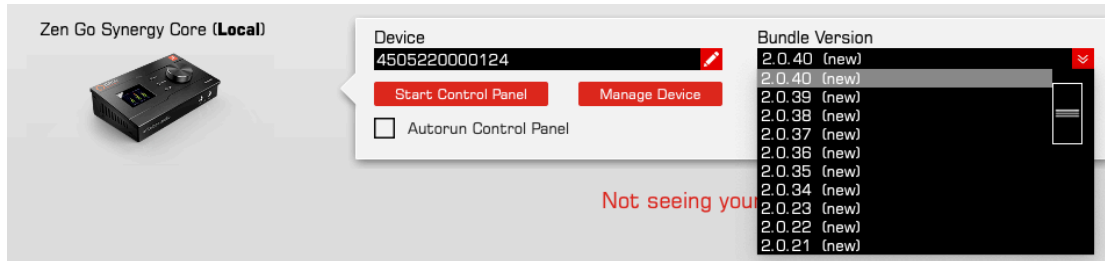


安装并打开 Antelope Launcher，紧接着在 Launcher 中登录您的羚羊账号，您的音频接口将在出现在设备列表当中。点击 Activate Device 然后按照屏幕上的说明进行操作。成功激活后，设备将重新启动。产品一次性的，激活成功之后就无需再次操作。



第 4 步：安装驱动和控制面板

激活成功之后，我们还需要完成最后一个步骤：为 Zen Go 安装最新的固件、驱动以及控制面板。请打开 Antelope Launcher，在 Bundle Version 中选择最新版本，然后点击 Update，随后请按照屏幕上的说明进行操作。



安装成功后，设备将重新启动，这表明该音频接口已加载了最新版本的固件、驱动和控制面板，已经能够正常运行。

系统要求

Mac:

- Apple Mac 2012 或以上，带有 USB 2.0 / 3.0 / 3.1 端口
- 操作系统：最低 Mac OS X 10.12 Sierra，推荐 Mac OS X 11.02 Big Sur
- 存储空间：最小 4 GB
- 内存：最小 4 GB（建议 8 GB 或以上）

Windows:

- Windows 电脑，带有 USB 2.0 / 3.0 / 3.1 端口
- 操作系统：Windows 10 (64-bit) 和最新的 Microsoft 更新
- 存储空间：最小 4 GB
- 内存：最小 4 GB（建议 8 GB 或以上）
- CPU：最低 Intel Core i3™ 或 AMD FX（建议更高）

附加信息:

- 下载和更新羚羊音频软件需要稳定的 Internet 连接

需要帮助?

请访问羚羊[客户支持](#)页面，选择您的设备并找到所需的信息。

您也可以扫描下方二维码，添加我们的微信技术支持。

