

GETTING STARTED

# 快速指南

**感谢您选择羚羊音频产品！**

本快速指南将指导您激活 Synergy Core 系列建模话筒，并下载安装所有相关软件，从而获得产品质保以及话筒仿真模拟功能。要激活您的设备，请务必按照以下说明进行操作。请注意，成功激活产品需要您的电脑连接到互联网。

Axino Synergy Core 话筒和 Edge Go Synergy Core 话筒具有相同的激活过程。

[点击观看视频教程，了解有关整个激活、安装过程的说明](#)

## 第 1 步：准备

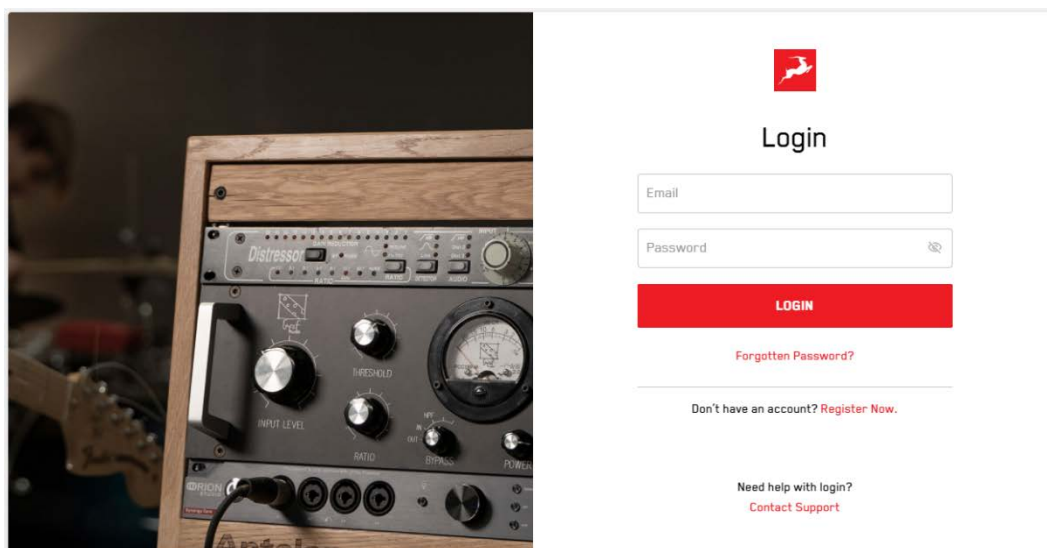
使用附带 USB 线缆将话筒连接到您的 Windows 或 Mac 电脑。

### 请注意：

- 我们的 Synergy Core 系列话筒是总线供电的 USB 话筒。因此，它需要电脑的 USB 端口能够稳定、足额供电。我们推荐将该设备连接到电脑主板上的 USB 3.0、USB3.1 或 USB-C 端口。对于台式机来说，这些端口通常位于电脑机箱的背面。而机箱正面的辅助 USB 端口可能会由于供电不足而导致设备出现杂音，并造成性能下降等问题。
- USB 2.0 端口仍可作为数据端口使用，但有可能无法足额供电。该话筒至少需要 500 mA 的电流 – 这意味着它更适合在 USB 3.0 或更高的接口上运行。供电不足可能导致设备无法启动，或者使设备出现杂音、性能下降等问题。此时，建议您将设备连接到其他适用的 USB 端口或使用有源的 USB Hub（有源 Hub 需使用独立的外部电源，而非总线供电）。

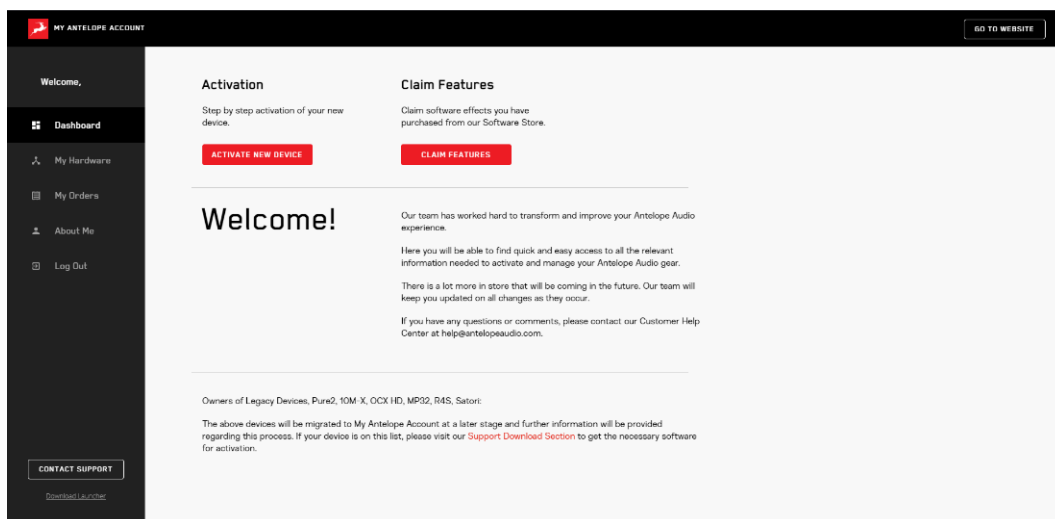
## 第 2 步：登录/注册您的羚羊音频账号

请访问羚羊音频官网 <http://www.antelopeaudio.com> 并登录您的羚羊账号。如果您还没有自己的羚羊音频账号，请[点击这里](#)进行注册。

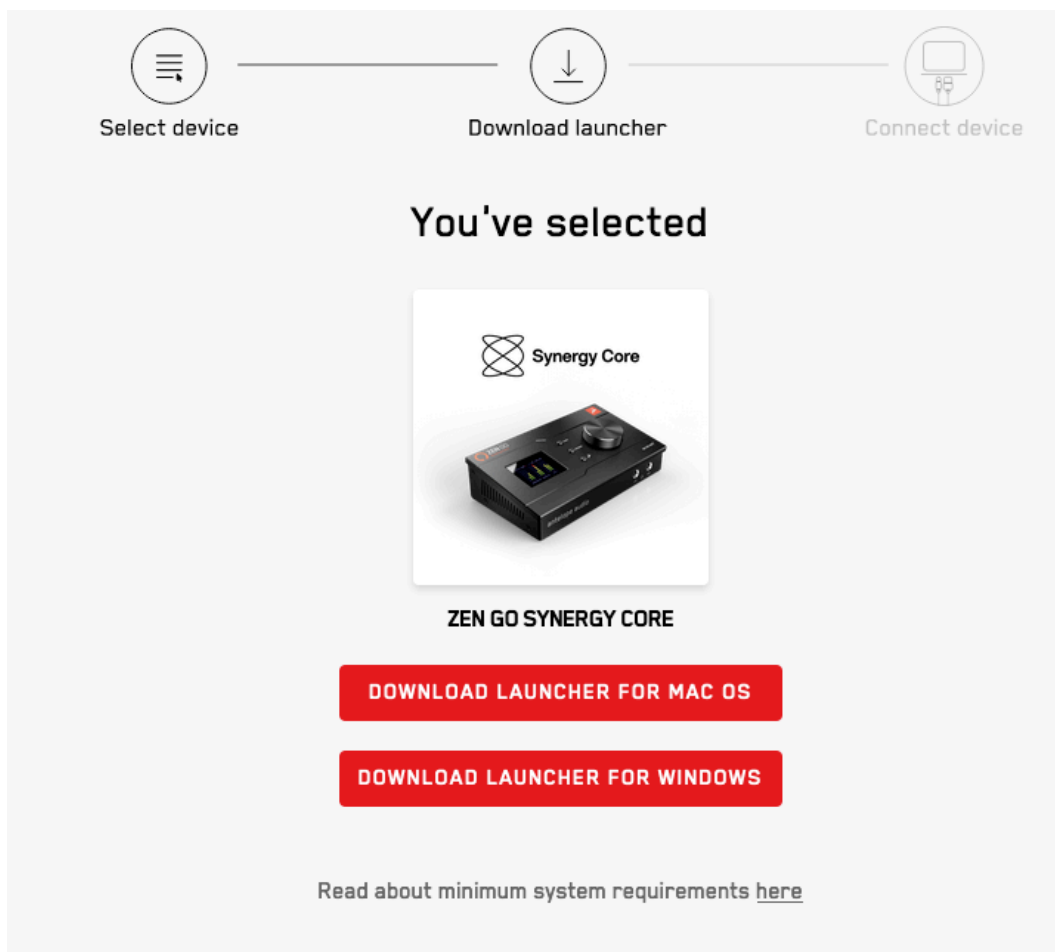


## 第 3 步：激活你的话筒

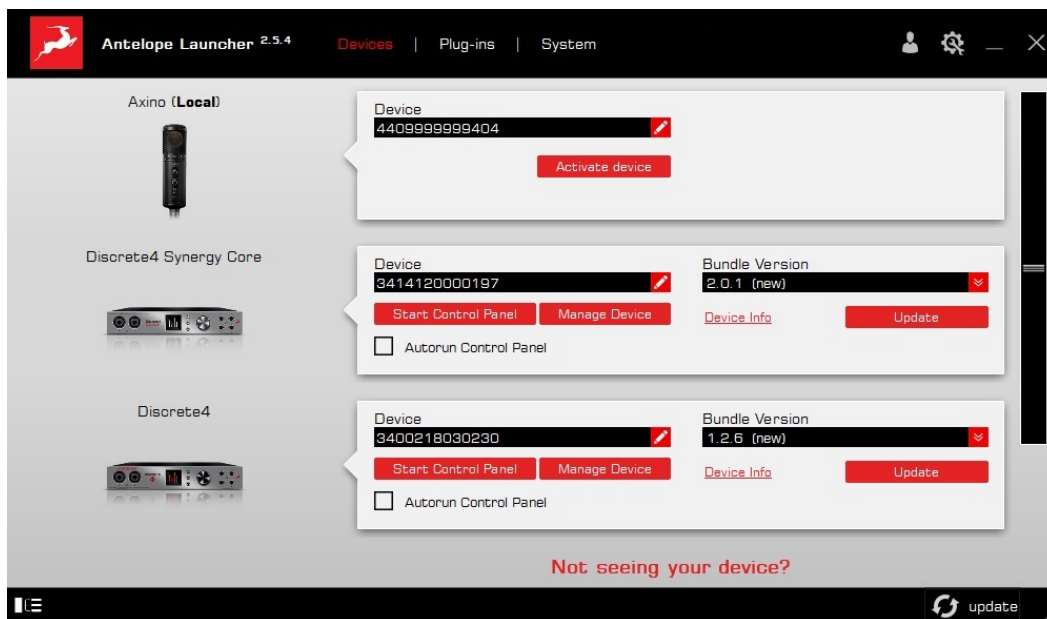
登录后，打开 My Account，然后在 Dashboard 中点击 Activate New Device。



从列表中选择您的话筒型号，然后下载适用于 Windows 或 Mac 的 Antelope Launcher。



安装并打开 Antelope Launcher，紧接着在 Launcher 中登录您的羚羊账号，您的话筒将在出现在设备列表当中。



点击 **Activate Device**，确认要将设备被激活到当前账户，点击 **Confirm**，然后按照屏幕上的说明进行操作。成功激活后，设备将重新启动。

## Confirmation

**You are about to activate this device with the account:**

**CONFIRM**

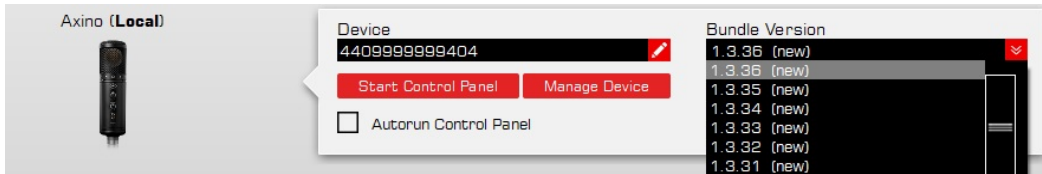
**LOGIN WITH A DIFFERENT ACCOUNT**

This will log you out of the system

恭喜！您的话筒已经完成激活。产品激活是一次性的，激活成功之后就无需再次操作。

## 第 4 步：安装驱动和控制面板

激活成功之后，我们还需要完成最后一个步骤：为您的话筒安装最新的固件、驱动以及控制面板。请打开 Antelope Launcher，在 Bundle Version 下拉列表中选择最新版本。



点击 Update，随后请按照屏幕上的说明进行操作。安装成功后，设备将重新启动，这表明您的话筒已加载了最新版本的固件、驱动和控制面板，已经能够正常运行。

## 系统要求

Mac:

- Apple Mac 2012 或以上，带有 USB 2.0 / 3.0 / 3.1 端口（推荐 3.0 或以上）
- 操作系统：最低 Mac OS X 10.12 Sierra，推荐 Mac OS X 11.02 Big Sur
- 存储空间：最小 4 GB
- 内存：最小 4 GB（建议 8 GB 或以上）

Windows:

- Windows 电脑，带有 USB 2.0 / 3.0 / 3.1 端口（推荐 3.0 或以上）
- 操作系统：Windows 10 (64-bit) 和最新的 Microsoft 更新
- 存储空间：最小 4 GB
- 内存：最小 4 GB（建议 8 GB 或以上）
- CPU：最低 Intel Core i3™ 或 AMD FX（建议更高）

额外需求:

- 下载和更新羚羊音频软件需要稳定的 Internet 连接

## 需要帮助?

请访问羚羊[客户支持](#)页面，选择您的设备并找到所需的信息。

您也可以扫描下方二维码，添加我们的微信技术支持。

